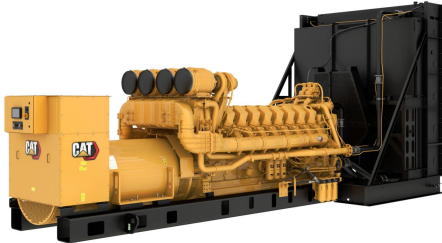


## CAT Stromaggregat C175-16

<https://www.zepelin-powersystems.com/de/de/>



Minimale Nennleistung	2500 kVA
Maximale Nennleistung	3100 kVA
Strategie für Emissionen und Kraftstoff	Niedriger Kraftstoffverbrauch, niedrige Emissionen
Spannung	380 bis 11.000 Volt
Frequenz	50 Hz
Geschwindigkeit	1500/min
Arbeitszyklus	Notstrom, missionskritisch, Hauptstrom, Dauerstrom
Motormodell	C175-16 SCAC, V-16, wassergekühlter Viertakt-Diesel
Bohrung	175 mm
Hub	220 mm
Hubraum	84,7 l
Verdichtungsverhältnis	16:07:01
Ansaugsystem	Turbo-Ladeluftkühlung
Kraftstoffsystem	Common Rail
Regler	ADEM™ A4
Länge – Minimal	6.137 mm
Länge – Maximal	7.900 mm
Breite – Minimal	2.110 mm
Breite – Maximal	2.786 mm
Höhe – Minimal	2.211 mm
Höhe – Maximal	3.307 mm
Trockengewicht – Stromaggregat (minimal)	19,391 kg
Trockengewicht – Stromaggregat (maximal)	23,02 kg
Maximale Leistung	3.100 kVA
Minimale Leistung	2.500 kVA
Nenn Drehzahl	1500/min



## CAT Stromaggregat C175-16

Dieses Angebot ist freibleibend. Grundlage dafür sind unsere Allgemeinen Verkaufs- und Lieferbedingungen. Technisch bedingte Änderungen an Geräten und Zubehör sind jederzeit möglich. Irrtümer, Änderungen und Zwischenverkauf vorbehalten. Alle Preise verstehen sich zzgl. gesetzlicher MwSt.

## CAT Stromaggregat C175-16

