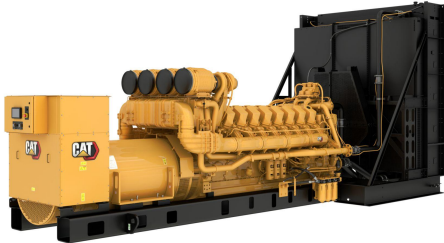


CAT Stromaggregat C175-16

<https://www.zepelin-powersystems.com/de/de/>



Minimale Nennleistung	2500 ekW
Maximale Nennleistung	3100 ekW
Strategie für Emissionen und Kraftstoff	Niedriger Kraftstoffverbrauch, Tier 2
Spannung	480 bis 13800 Volt
Frequenz	60 Hz
Geschwindigkeit	1800/min
Arbeitszyklus	Notstrom, missionskritisch, Hauptstrom, Dauerstrom
Motormodell	C175-16 SCAC, V-16, wassergekühlter Viertakt-Diesel
Bohrung	175 mm
Hub	220 mm
Hubraum	84,7 l
Verdichtungsverhältnis	16:07:01
Ansaugsystem	Turbo-Ladeluftkühlung
Kraftstoffsystem	Common Rail
Regler	ADEM™ A4
Länge – Minimal	6.137 mm
Länge – Maximal	7.947 mm
Breite – Minimal	2.110 mm
Breite – Maximal	2.889 mm
Höhe – Minimal	2.211 mm
Höhe – Maximal	3.410 mm
Trockengewicht – Stromaggregat (minimal)	19,391 kg
Trockengewicht – Stromaggregat (maximal)	22,906 kg
Nenn Drehzahl	1800/min
Minimale Leistung	2.500 kVA
Maximale Leistung	3.100 kVA



CAT Stromaggregat C175-16

Dieses Angebot ist freibleibend. Grundlage dafür sind unsere Allgemeinen Verkaufs- und Lieferbedingungen. Technisch bedingte Änderungen an Geräten und Zubehör sind jederzeit möglich. Irrtümer, Änderungen und Zwischenverkauf vorbehalten. Alle Preise verstehen sich zzgl. gesetzlicher MwSt.

CAT Stromaggregat C175-16

