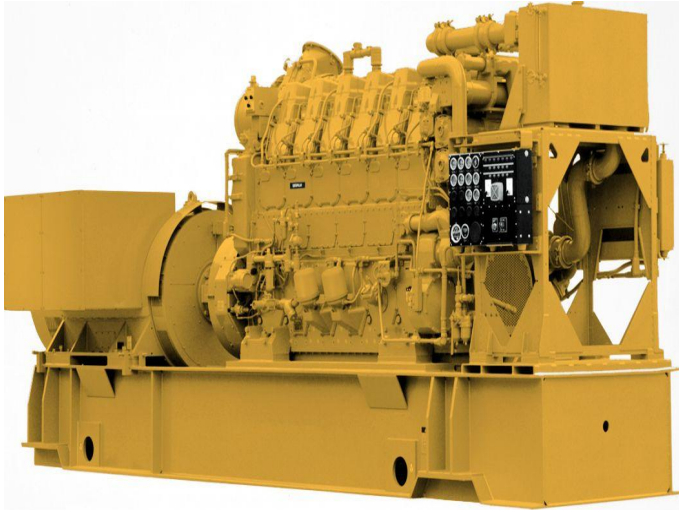


CAT Stromaggregat 3606 (mittlere Drehzahl)



<https://www.zepelin-powersystems.com/de/de/>

Minimale Nennleistung	1775 kVA
Maximale Nennleistung	2688 kVA
Strategie für Emissionen und Kraftstoff	Niedriger Kraftstoffverbrauch
Frequenz	50 Hz
Geschwindigkeit	750 und 1000/min
Arbeitszyklus	Dauerleistung
Motormodell	3606 I-6, wassergekühlter Viertakt-Diesel
Bohrung	280 mm
Hub	300 mm
Hubraum	111 l
Verdichtungsverhältnis	13:01
Ansaugsystem	TA
Kraftstoffsystem	Direkteinspritzungseinheit
Regler	Stromaggregat-Überwachungssystem (GMS, Generator Set Monitoring System)
Breite – Maximal	2.530,3 mm
Höhe – Maximal	3.977,7 mm
Trockengewicht – Stromaggregat (maximal)	34,07 kg
Maximale Leistung	2.688 kVA
Minimale Leistung	1.775 kVA
Nenn Drehzahl	750 und 1000/min

Dieses Angebot ist freibleibend. Grundlage dafür sind unsere Allgemeinen Verkaufs- und Lieferbedingungen. Technisch bedingte Änderungen an Geräten und Zubehör sind jederzeit möglich. Irrtümer, Änderungen und Zwischenverkauf vorbehalten. Alle Preise verstehen sich zzgl. gesetzlicher MwSt.