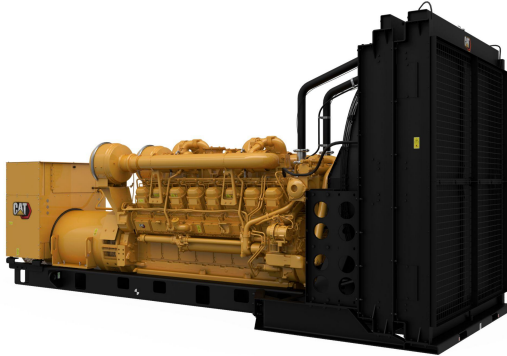


CAT Stromaggregat 3516B (50 Hz)

<https://www.zepelin-powersystems.com/de/de/>



Minimale Nennleistung	2000 kVA
Maximale Nennleistung	2500 kVA
Strategie für Emissionen und Kraftstoff	Niedriger Kraftstoffverbrauch, niedrige Emissionen
Spannung	380 bis 11.000 Volt
Frequenz	50 Hz
Geschwindigkeit	1500/min
Arbeitszyklus	Notstrom, missionskritisch, Hauptstrom, Dauerstrom
Motormodell	3516B TA, V-16, wassergekühlter Viertakt-Diesel
Bohrung	170 mm
Hub	215 mm
Hubraum	78,08 l
Verdichtungsverhältnis	15,5:1
Ansaugsystem	TA
Kraftstoffsystem	Elektronisch geregelte Pumpe-Düse-Einspritzung
Regler	Adem™ 3
Länge – Minimal	5.928 mm
Länge – Maximal	6.377 mm
Breite – Maximal	2.286 mm
Höhe – Maximal	2.367 mm
Trockengewicht – Stromaggregat (minimal)	14,47 kg
Trockengewicht – Stromaggregat (maximal)	18,29 kg
Maximale Leistung	2.500 kVA
Minimale Leistung	2.000 kVA
Nenndrehzahl	1500/min

Dieses Angebot ist freibleibend. Grundlage dafür sind unsere Allgemeinen Verkaufs- und Lieferbedingungen. Technisch bedingte Änderungen an Geräten und Zubehör sind jederzeit möglich. Irrtümer, Änderungen und Zwischenverkauf vorbehalten. Alle Preise verstehen sich zzgl. gesetzlicher MwSt.

CAT Stromaggregat 3516B (50 Hz)

