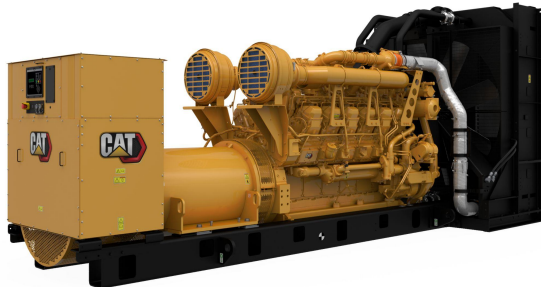


CAT Stromaggregat 3512C

<https://www.zepelin-powersystems.com/de/de/>



Minimale Nennleistung	1750 ekW
Maximale Nennleistung	1750 ekW
Strategie für Emissionen und Kraftstoff	Zertifiziert gemäß EPA Tier 2 (USA)
Spannung	380 bis 13800 V
Frequenz	60 Hz
Geschwindigkeit	1800/min
Arbeitszyklus	Notstrom, missionskritisch
Motormodell	3512C ATAAC, V-12, wassergekühlter Viertakt-Diesel
Bohrung	170 mm
Hub	215 mm
Hubraum	58,6 l
Verdichtungsverhältnis	14,7:1
Ansaugsystem	TA
Kraftstoffsystem	Elektronisch geregelte Pumpe-Düse-Einspritzung
Regler	Adem™3
Länge – Maximal	6.676,8 mm
Breite – Maximal	2.281,2 mm
Höhe – Maximal	2.794 mm
Trockengewicht – Stromaggregat (maximal)	14,82 kg
Maximale Leistung	1.750 kVA
Minimale Leistung	1.750 kVA
Nenn Drehzahl	1800/min

Dieses Angebot ist freibleibend. Grundlage dafür sind unsere Allgemeinen Verkaufs- und Lieferbedingungen. Technisch bedingte Änderungen an Geräten und Zubehör sind jederzeit möglich. Irrtümer, Änderungen und Zwischenverkauf vorbehalten. Alle Preise verstehen sich zzgl. gesetzlicher MwSt.

CAT Stromaggregat 3512C

