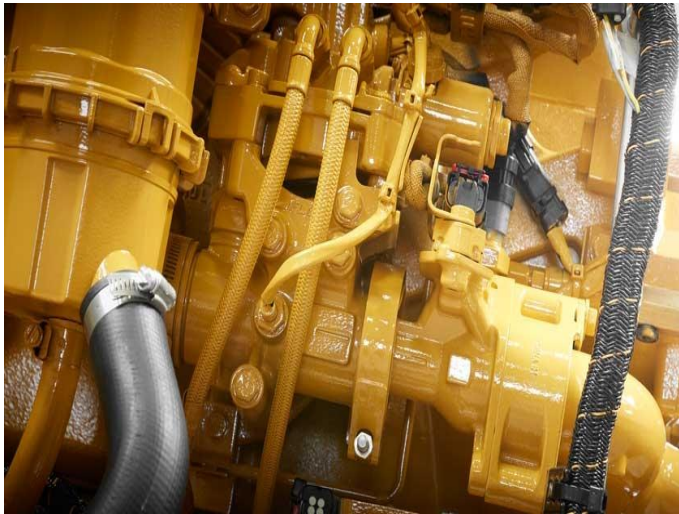


CAT Lokmotor 3516 B



<https://www.zepelin-powersystems.com/de/de/>

Emissionen	Non-certified für 1510 kW, unregulated für 1678 kW, UIC II für alle anderen Ausführungen
Maximale Leistung	2.060 kW
Minimale Leistung	1.510 kW
Leistungsbereich	1510 kW - 2060 kW
Nenn Drehzahl	1800 1/min

Dieses Angebot ist freibleibend. Grundlage dafür sind unsere Allgemeinen Verkaufs- und Lieferbedingungen. Technisch bedingte Änderungen an Geräten und Zubehör sind jederzeit möglich. Irrtümer, Änderungen und Zwischenverkauf vorbehalten. Alle Preise verstehen sich zzgl. gesetzlicher MwSt.