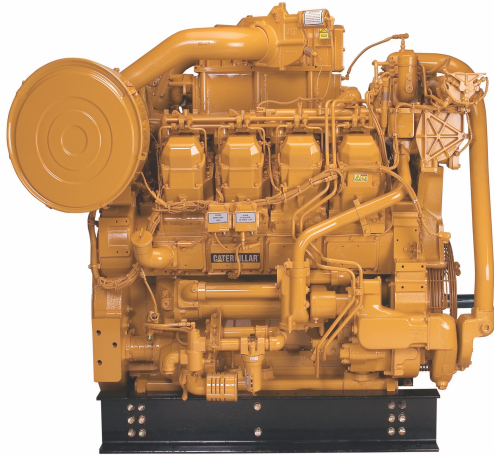


CAT Lokmotor 3508C

<https://www.zepelin-powersystems.com/de/de/>



Maximale Leistung	1.000 kW
Minimale Leistung	920 kW
Leistungsbereich	920-1000 kW (1234-1341 bhp)
Emissionen	EU Stufe IIIA
Nenndrehzahl	1800 1/min
Bohrung	170 mm
Hub	190 mm
Hubraum	34,5 l
Verdichtungsverhältnis	14,7
Gewicht trocken	4.582 kg
Länge	1.885,8 mm
Höhe	1.959,9 mm
Breite	1.562,9 mm

Dieses Angebot ist freibleibend. Grundlage dafür sind unsere Allgemeinen Verkaufs- und Lieferbedingungen. Technisch bedingte Änderungen an Geräten und Zubehör sind jederzeit möglich. Irrtümer, Änderungen und Zwischenverkauf vorbehalten. Alle Preise verstehen sich zzgl. gesetzlicher MwSt.

CAT Lokmotor 3508C

