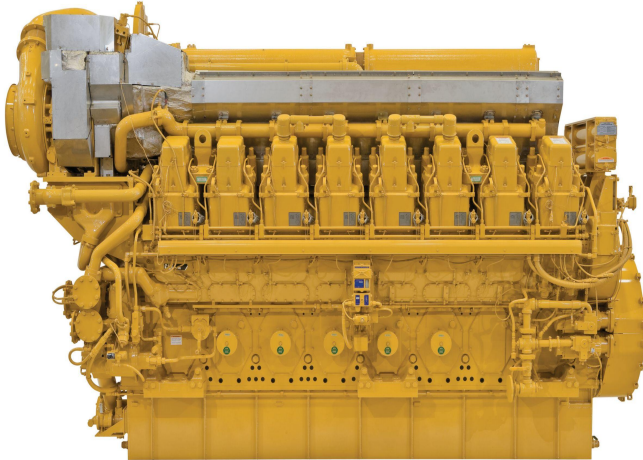


CAT Industrie-Schiffsantriebsmotor C280-16

<https://www.zepelin-powersystems.com/de/de/>



Leistungsbereich	6169 – 7577 bhp (4600 – 5650 kW)
Drehzahlbereich	900-1000/min
Emissionen	IMO II
Ansaugsystem	TTA
Bohrung	280 mm
Hub	300 mm
Hubraum	296 l
Drehung auf Schwungradseite	Nach links oder nach rechts drehend
Ausführung	V-16-Viertakt-Dieselmotor
Mindesttrockengewicht	28.500 kg
Mindestlänge	5.690 mm
Maximale Länge	5.690 mm
Mindesthöhe	3.403 mm
Max. Höhe	3.403 mm
Mindestbreite	2.032 mm
Maximale Breite	2.032 mm
Minimale Leistung	4.600 kW
Maximale Leistung	5.650 kW
Emissionen	IMO II

Dieses Angebot ist freibleibend. Grundlage dafür sind unsere Allgemeinen Verkaufs- und Lieferbedingungen. Technisch bedingte Änderungen an Geräten und Zubehör sind jederzeit möglich. Irrtümer, Änderungen und Zwischenverkauf vorbehalten. Alle Preise verstehen sich zzgl. gesetzlicher MwSt.

CAT Industrie-Schiffsantriebsmotor C280-16

