

CAT Gasmotor G3520H

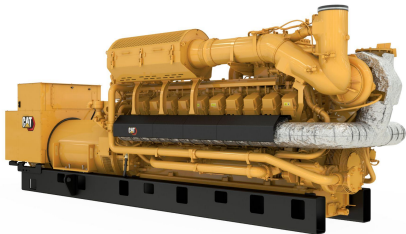
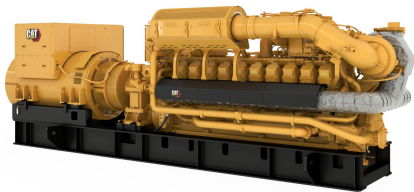
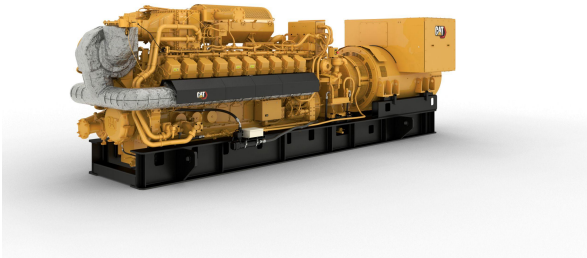
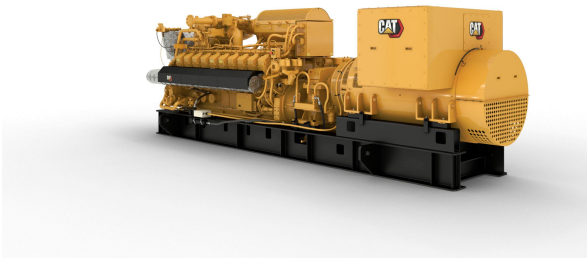
<https://www.zepelin-powersystems.com/de/de/>



Kraftstoffart	Erdgas
Maximaler elektrischer Wirkungsgrad	45,2%
Hubraum	97,6 l
Hub	215 mm
Bohrung	170 mm
Verdichtungsverhältnis	12,1:1
Nenn Drehzahl	1500/min
Maximale Leistung	2.526 kW
Minimale Leistung	1.247 kW

Dieses Angebot ist freibleibend. Grundlage dafür sind unsere Allgemeinen Verkaufs- und Lieferbedingungen. Technisch bedingte Änderungen an Geräten und Zubehör sind jederzeit möglich. Irrtümer, Änderungen und Zwischenverkauf vorbehalten. Alle Preise verstehen sich zzgl. gesetzlicher MwSt.

CAT Gasmotor G3520H



CAT Gasmotor G3520H

