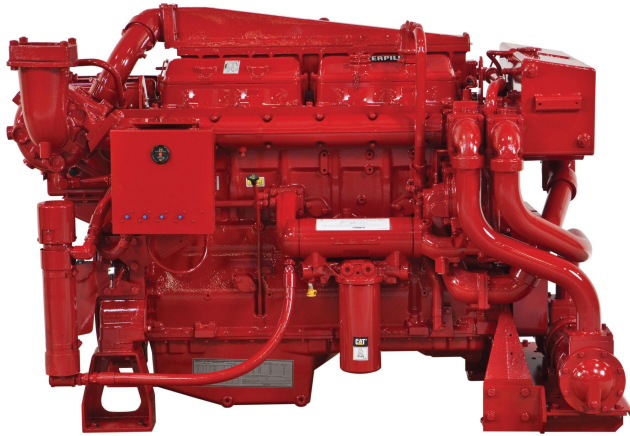


CAT Cat®-Feuerlöschpumpe 3412C

<https://www.zepelin-powersystems.com/de/de/>



Maximale Leistung	551 kW
Nenndrehzahl	1750 – 2100/min
Minimale Leistung	476 kW
Emissionen	Nicht zertifiziert. Global für Regionen ohne behördliche Vorschriften verfügbar. Nicht FM-zugelassen, nicht UL-gelistet
Konfiguration des Motors	V-12-Viertakt-Dieselmotor
Verdichtungsverhältnis	14,5:1
Ansaugsystem	Turboaufladung und Ladeluftkühlung (TA)
Drehung auf Schwungradseite	Entgegen dem Uhrzeigersinn
Maximale Drehzahl	2.100 1/min
Maximaler Eingang	551 bkW

Dieses Angebot ist freibleibend. Grundlage dafür sind unsere Allgemeinen Verkaufs- und Lieferbedingungen. Technisch bedingte Änderungen an Geräten und Zubehör sind jederzeit möglich. Irrtümer, Änderungen und Zwischenverkauf vorbehalten. Alle Preise verstehen sich zzgl. gesetzlicher MwSt.