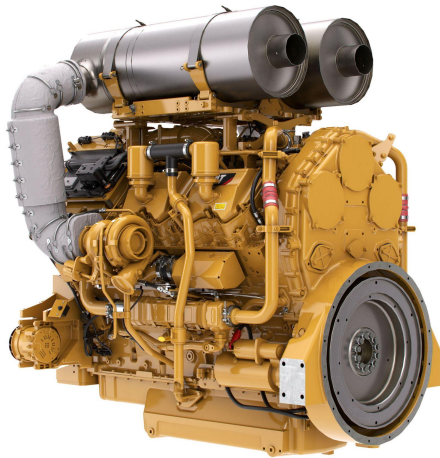


CAT Cat®-Dieselmotor C32 ACERT™

<https://www.zepelin-powersystems.com/de/de/>



Maximale Leistung	895 kW
Nenndrehzahl	1800/min
Minimale Leistung	746 kW
Emissionen	USA: EPA Tier 4 Final (USA)
Konfiguration des Motors	V-12-Viertakt-Dieselmotor
Verdichtungsverhältnis	15,0:1
Ansaugsystem	Zwei Turbolader und Ladeluftkühlung (TTA)
Verbrennungsverfahren	Direkteinspritzung
Drehung auf Schwungradseite	Entgegen dem Uhrzeigersinn

Dieses Angebot ist freibleibend. Grundlage dafür sind unsere Allgemeinen Verkaufs- und Lieferbedingungen. Technisch bedingte Änderungen an Geräten und Zubehör sind jederzeit möglich. Irrtümer, Änderungen und Zwischenverkauf vorbehalten. Alle Preise verstehen sich zzgl. gesetzlicher MwSt.