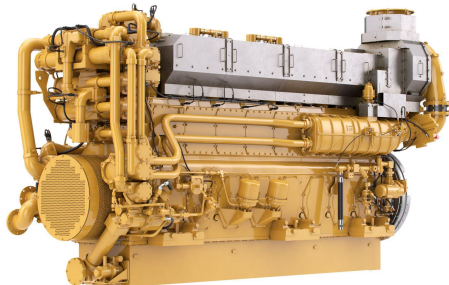


CAT Cat C280-8-Antriebsmotor

<https://www.zepelin-powersystems.com/de/de/>



Leistungsbereich	3084–3393 bHP (2300–2530 bkW)
Drehzahlbereich	900/min
Emissionen	IMO II
Ansaugsystem	TA
Bohrung	280 mm
Hub	300 mm
Hubraum	148 l
Drehung auf Schwungradseite	Nach links oder nach rechts drehend
Ausführung	Achtzylinder-Viertakt-Reihendieselmotor
Höhe	2.642 mm
Gewicht trocken	19.000 kg
Breite	1.803 mm
Länge	4.953 mm
Minimale Leistung	2.300 kW
Maximale Leistung	2.530 kW
Emissionen	IMO II

Dieses Angebot ist freibleibend. Grundlage dafür sind unsere Allgemeinen Verkaufs- und Lieferbedingungen. Technisch bedingte Änderungen an Geräten und Zubehör sind jederzeit möglich. Irrtümer, Änderungen und Zwischenverkauf vorbehalten. Alle Preise verstehen sich zzgl. gesetzlicher MwSt.