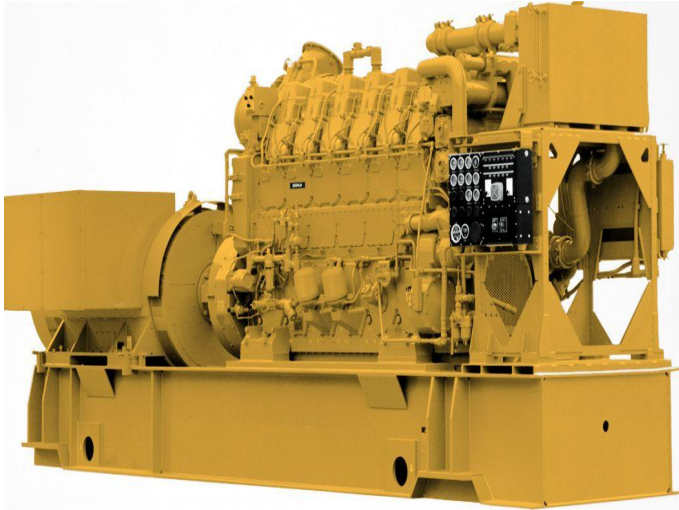


CAT Bordstromaggregat Cat C280-6



<https://www.zepelin-powersystems.com/de/de/>

Minimale Nennleistung	1760 ekW (2200 kVA)
Maximale Nennleistung	1820 ekW (2275 kVA)
Frequenz	50 Hz oder 60 Hz
Geschwindigkeit	1000/min (50 Hz) oder 900/min (60 Hz)
Ansaugsystem	mit Turboaufladung und Ladeluftkühlung
Bohrung	280 mm
Hub	300 mm
Hubraum	111 l
Regler	Elektronisch
Kraftstoffsystem	EUI
Verdichtungsverhältnis 50 Hz	13,1
Verdichtungsverhältnis 60 Hz	13:1
Motormodell	Sechszylinder-Viertakt-Reihendieselmotor
Strategie für Emissionen und Kraftstoff	EPA Tier 2, IMO II
Länge	7.120 mm
Breite	1.961 mm
Höhe	3.934 mm
Gewicht (geschätzt)	8.165 kg
Maximale Leistung	15.000 kW
Minimale Leistung	0 kW
Maximale Leistung	2.275 kVA
Minimale Leistung	2.200 kVA
Nenn Drehzahl	1000/min (50 Hz) oder 900/min (60 Hz)

Dieses Angebot ist freibleibend. Grundlage dafür sind unsere Allgemeinen Verkaufs- und Lieferbedingungen. Technisch bedingte Änderungen an Geräten und Zubehör sind jederzeit möglich. Irrtümer, Änderungen und Zwischenverkauf vorbehalten. Alle Preise verstehen sich zzgl. gesetzlicher MwSt.