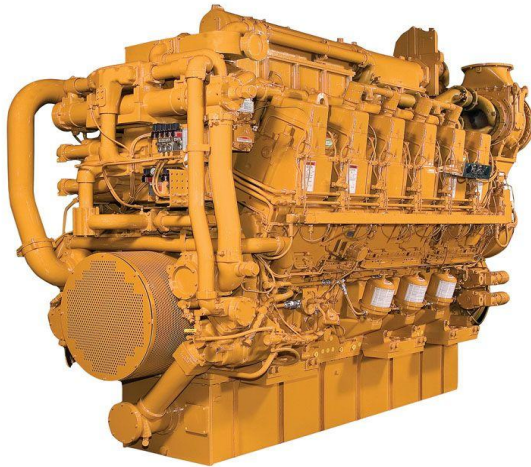


## CAT Antriebsmotor C280-6

<https://www.zepelin-powersystems.com/de/de/>



Leistungsbereich	2320–2722 bHP (1730–2030 bkW)
Drehzahlbereich	900-1000/min
Emissionen	IMO II
Ansaugsystem	TA
Bohrung	280 mm
Hub	300 mm
Hubraum	111 l
Drehung auf Schwungradseite	Nach links oder nach rechts drehend
Ausführung	Sechszylinder-Viertakt-Reihendieselmotor
Gewicht trocken	15.680 kg
Länge	4.013 mm
Breite	1.803 mm
Höhe	2.743 mm
Emissionen	IMO II
Minimale Leistung	1.730 kW
Maximale Leistung	2.030 kW

Dieses Angebot ist freibleibend. Grundlage dafür sind unsere Allgemeinen Verkaufs- und Lieferbedingungen. Technisch bedingte Änderungen an Geräten und Zubehör sind jederzeit möglich. Irrtümer, Änderungen und Zwischenverkauf vorbehalten. Alle Preise verstehen sich zzgl. gesetzlicher MwSt.