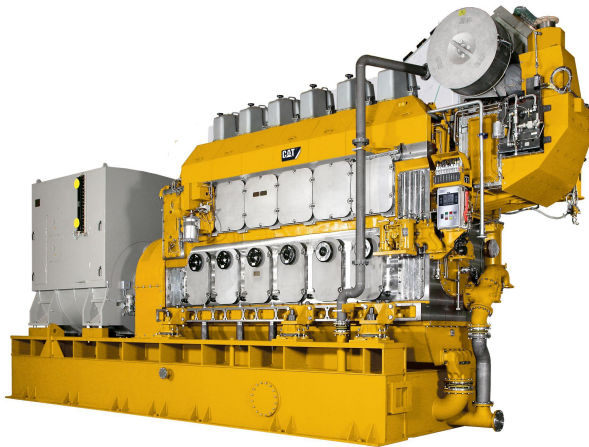


CAT 6CM46DF

<https://www.zepelin-powersystems.com/de/de/>



Minimale Nennleistung	5.616 ekW
Maximale Nennleistung	5.616 ekW
Emissionen	IMO Tier II
Breite	3.382 mm
Ansaugsystem	mit Turboaufladung und Ladeluftkühlung
Höhe	7.281 mm
Motorsteuerung	Elektronisch
Hubraum	608 l
Länge	12.800 mm
Bohrung	460 mm
Hub	610 mm
Gewicht	170.001 kg
Minimale Leistung	5.616 kVA
Maximale Leistung	5.616 kVA
Nenndrehzahl	1500/min

Dieses Angebot ist freibleibend. Grundlage dafür sind unsere Allgemeinen Verkaufs- und Lieferbedingungen. Technisch bedingte Änderungen an Geräten und Zubehör sind jederzeit möglich. Irrtümer, Änderungen und Zwischenverkauf vorbehalten. Alle Preise verstehen sich zzgl. gesetzlicher MwSt.