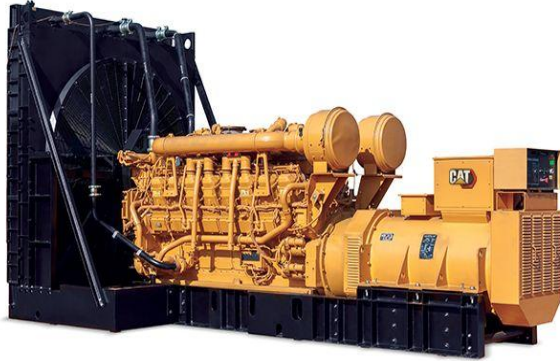


CAT 3516B (50 Hz), nur indischer Markt

<https://www.zepelin-powersystems.com/de/de/>



Minimale Nennleistung	2000 kVA
Maximale Nennleistung	2250 kVA
Strategie für Emissionen und Kraftstoff	Niedriger Kraftstoffverbrauch
Spannung	Spannung – niedrige (415 V), mittlere und hohe Spannung
Frequenz	50 Hz
Geschwindigkeit	1500/min
Arbeitszyklus	Notstrom, Hauptstrom
Motormodell	3516B TA, V-16, wassergekühlter Viertakt-Diesel
Bohrung	170 mm
Hub	190 mm
Hubraum	69 l
Verdichtungsverhältnis	14,0:1
Ansaugsystem	TA
Kraftstoffsystem	Elektronisch geregelte Pumpe-Düse-Einspritzung
Regler	Adem™3
Länge – Maximal	5.953 mm
Breite – Maximal	5.953 mm
Höhe – Maximal	2.410 mm
Maximale Leistung	2.250 kVA
Minimale Leistung	2.000 kVA
Nenn Drehzahl	1500/min

Dieses Angebot ist freibleibend. Grundlage dafür sind unsere Allgemeinen Verkaufs- und Lieferbedingungen. Technisch bedingte Änderungen an Geräten und Zubehör sind jederzeit möglich. Irrtümer, Änderungen und Zwischenverkauf vorbehalten. Alle Preise verstehen sich zzgl. gesetzlicher MwSt.